

Oferta mieszkania nr 1 - parter budynek A



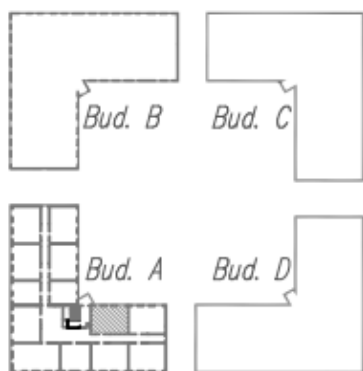
Powierzchnia **52,60 m²**

3 pokoje

Cena: 441 840,00 zł.

8 400,00 zł./m²

Piękne, komfortowe mieszkanie usytuowane na parterze kameralnego, dwupiętrowego budynku. Wschodnia ekspozycja zapewnia przyjemne, poranne nasłonecznienie, wypełniając wnętrza naturalnym światłem i tworząc świeżą, spokojną atmosferę na start dnia. Przestronny salon, duża sypialnia oraz pokój tworzą wygodną, harmonijną przestrzeń do życia i wypoczynku.



Zapraszamy do kontaktu tel. +48 502 231 423, +48 817 518 612