

# Oferta mieszkania nr 2 - parter budynek A



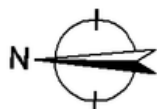
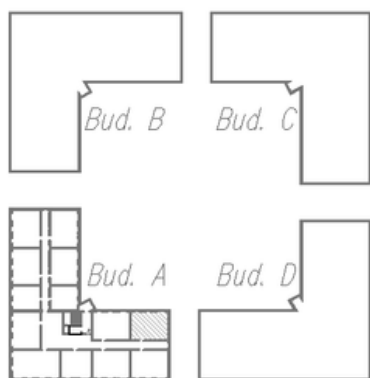
Powierzchnia **52,58 m<sup>2</sup>**

**3** pokoje

Cena: 441 672,00 zł.

**8 400,00 zł./m<sup>2</sup>**

Piękne, komfortowe mieszkanie usytuowane na parterze kameralnego, dwupiętrowego budynku. Wschodnia ekspozycja zapewnia przyjemne, poranne nasłonecznienie, wypełniając wnętrza naturalnym światłem i tworząc świeżą, spokojną atmosferę na start dnia. Przestronny salon, duża sypialnia oraz pokój tworzą wygodną, harmonijną przestrzeń do życia i wypoczynku.



Zapraszamy do kontaktu tel. +48 502 231 423, +48 817 518 612