

# Oferta mieszkania nr 22 - I piętro budynek A



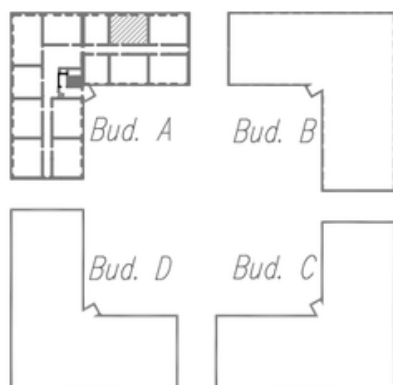
Powierzchnia **52,23 m<sup>2</sup>**

**2** pokoje

Cena: 449 178,00 zł.

**8 600,00 zł./m<sup>2</sup>**

Piękne, komfortowe mieszkanie usytuowane na pierwszym piętrze kameralnego, dwupiętrowego budynku. Północna ekspozycja sprzyja utrzymaniu przyjemnej temperatury we wnętrzach, zapewniając komfort szczególnie w cieplejszych miesiącach. Przestronny salon oraz duża sypialnia tworzą wygodną, harmonijną przestrzeń do życia i wypoczynku.



Zapraszamy do kontaktu tel. +48 502 231 423, +48 817 518 612