

Oferta mieszkania nr 5 - parter budynek D



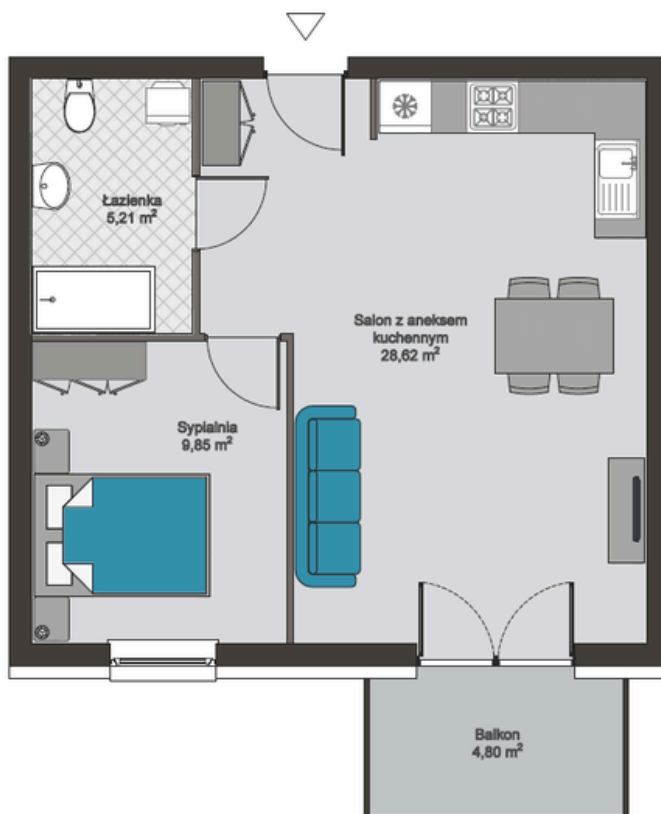
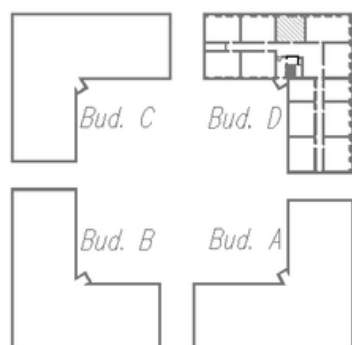
Powierzchnia **43,68 m²**

2 pokoje

Cena: 419 328,00 zł.

9 600,00 zł./m²

Piękne, komfortowe mieszkanie usytuowane na parterze kameralnego, dwupiętrowego budynku. Południowa ekspozycja zapewnia doskonałe nasłonecznienie przez większą część dnia, wypełniając wnętrza naturalnym światłem i tworząc ciepłą, przyjazną atmosferę. Przestronny salon oraz duża sypialnia tworzą wygodną, harmonijną przestrzeń do życia i wypoczynku.



Zapraszamy do kontaktu tel. +48 502 231 423, +48 817 518 612