

Oferta mieszkania nr 6 - parter budynek D



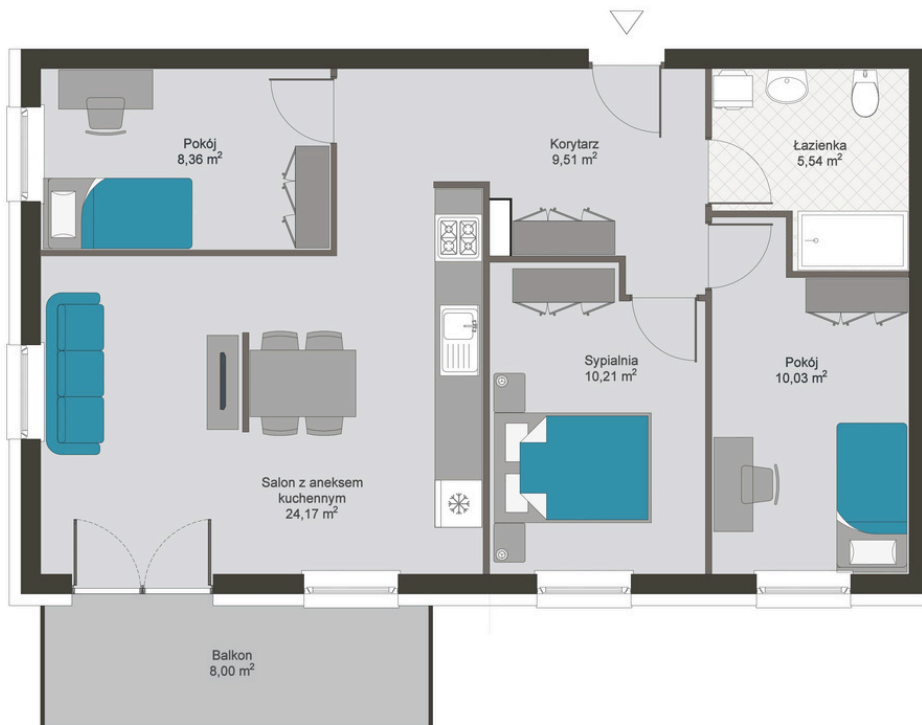
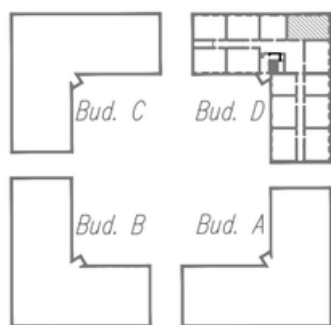
Powierzchnia **67,82 m²**

4 pokoje

Cena: 603 598,00 zł.

8 900,00 zł./m²

Piękne, komfortowe mieszkanie usytuowane na parterze kameralnego, dwupiętrowego budynku. Południowa ekspozycja zapewnia doskonałe nasłonecznienie przez większą część dnia, wypełniając wnętrza naturalnym światłem i tworząc ciepłą, przyjazną atmosferę. Przestronny salon, duża sypialnia oraz dwa pokoje tworzą wygodną, harmonijną przestrzeń do życia i wypoczynku.



Zapraszamy do kontaktu tel. +48 502 231 423, +48 817 518 612