

# Oferta mieszkania nr 8 - parter budynek D



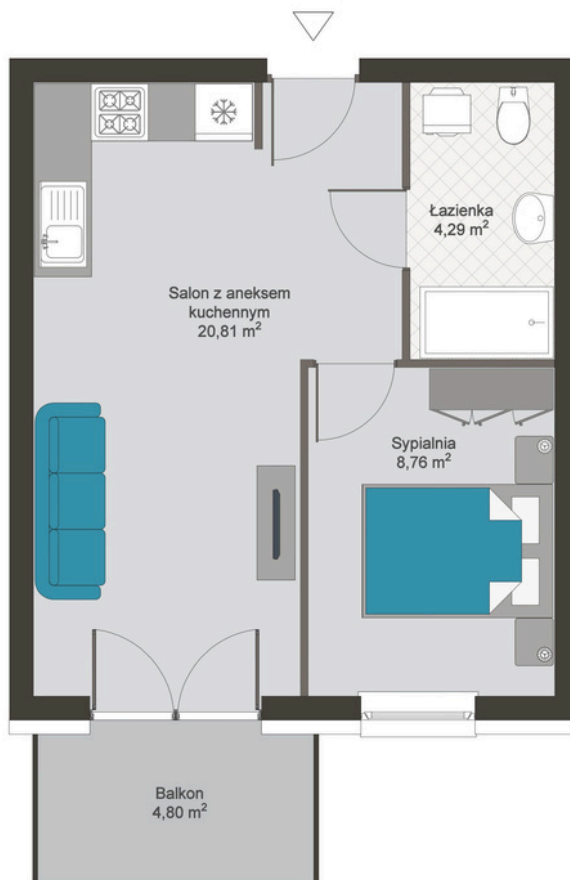
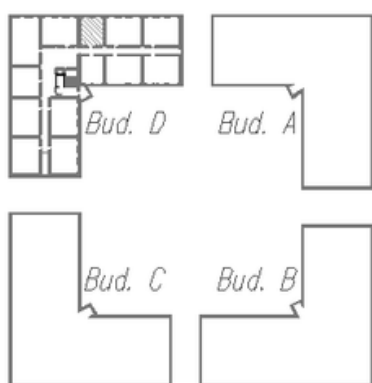
Powierzchnia **33,86 m<sup>2</sup>**

**2** pokoje

Cena: 352 144,00 zł.

**10 400,00 zł./m<sup>2</sup>**

Piękne, komfortowe mieszkanie usytuowane na parterze kameralnego, dwupiętrowego budynku. Zachodnia ekspozycja zapewnia przyjemne, naturalne światło i ciepłą atmosferę wewnątrz. Przytulny salon oraz sypialnia tworzą wygodną, harmonijną przestrzeń do życia i wypoczynku.



Zapraszamy do kontaktu tel. +48 502 231 423, +48 817 518 612